

Janvier / January 2025

MEMBRES ET PARTENAIRES

MEMBERS AND PARTNERS

123nextgeneration	10-11
Alpian	2
Elite relocation	14-15
Engage2Evolve	8-9
Institut international de Lancy	12-13
MyPrivateCare	18-19
Properlanguages	14
Task	3

PROCHAINS EVENEMENTS

NEXT EVENTS	19
-------------------	----

*Horizons franco-suisse,
c'est* ...

Horizons franco-suisse is

Un bulletin numérique
tous les deux mois

L'organisation
d'événements et
des prestataires
de haut niveau

PARTENAIRES

Nous remercions nos partenaires GOLD/Sponsors : ALPIAN, ELITE RELOCATION, INSTITUT INTERNATIONAL DE LANCY, MY PRIVATE CARE, ENGAGE2INVOLVE, ULTEAM8

Membres annonceurs : PEP ENGLISH, 123 NEXT GENERATION

Membres d'honneur : M. le Comte Marc de Sauvage, Mme Irène Rinaldo, M. Christophe Degauquier, pour la Belgique

M. Alejandro Bonilla Garcia, M. Olivier Ferrari, M. Paul Herrmann, pour la Suisse
Dr Afroditi Papadopoulou, pour le Luxembourg,

M. Jean-François Lebon, Mme Isabelle Lebon (La Réunion), Mme Patricias Ginguéné, M. Laurent Voiry et moi-même, pour la France

PARTNERS

We would like to thank our GOLD/Sponsors partners: ALPIAN, ELITE RELOCATION, INSTITUT INTERNATIONAL DE LANCY, MY PRIVATE CARE, ENGAGE2INVOLVE, ULTEAM8

Advertisers: PEP ENGLISH, 123 NEXT GENERATION

Honorary members: Comte Marc de Sauvage, Mrs Irène Rinaldo, Mr Christophe Degauquier, in Belgium

Mr Alejandro Bonilla Garcia, Mr Olivier Ferrari, Mr Paul Herrmann, for Switzerland

Dr Afroditi Papadopoulou, for Luxembourg,

Mr Jean-François Lebon, Ms Isabelle Lebon (La Réunion), Ms Patricias Ginguéné, Mr Laurent Voiry and myself, for France

Editorial

Meilleurs vœux pour une année 2025 couronnée de réussite à tous nos partenaires, annonceurs, et membres d'honneur.

Le premier trimestre permettra à nos partenaires de nous retrouver autour d'un déjeuner le 12 février, autour d'un invité d'honneur : Son Excellence Monsieur Jürg STAUBLI.

Le 18 mars, nous assisterons à une magnifique réception chez notre nouveau partenaire à qui nous donnerons la parole dans le bulletin du mois de mars. Le 25 mars, une conférence en ligne sur le thème des innovations et des services dans le domaine de la santé mentale et de la santé au travail réunira des orateurs des Organisations internationales (OMS, BIT, CERN, OCDE, etc) et nos partenaires. Le programme vous sera communiqué dans le bulletin du mois de mars.

Un bulletin spécial DIPLOMATIE sera également édité en mars, mettant en avant les FEMMES D'EXCEPTION à l'occasion de la Journée internationale des femmes qui a lieu chaque année le 8 mars.

Chers lecteurs-lectrices, soyez assurés, de mon profond dévouement contribuant depuis bientôt 18 ans à l'organisation d'événements créant des liens entre la société civile et les Organisations internationales.



Le 15 avril 2007, je créais mon entreprise après avoir travaillé en qualité de fonctionnaire internationale au Bureau International du Travail, à l'Organisation Mondiale du Commerce, à l'ONU.



Image par Sasin Tipchai / Pixabay

« Rien n'est impossible à celui/à celle qui sait faire de ses rêves une réalité. »

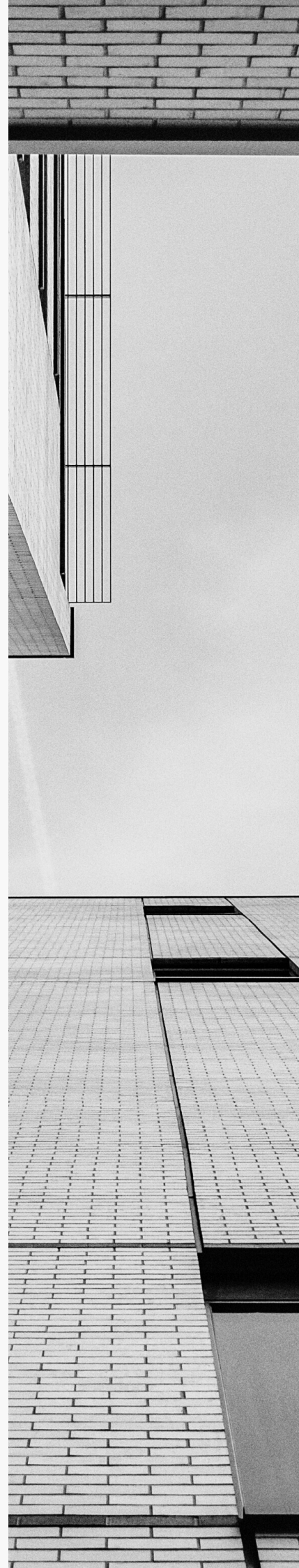
Geneviève Gléneur

TASQ, L'ÉTAT-MAJOR DE VOS PROJETS IMMOBILIERS

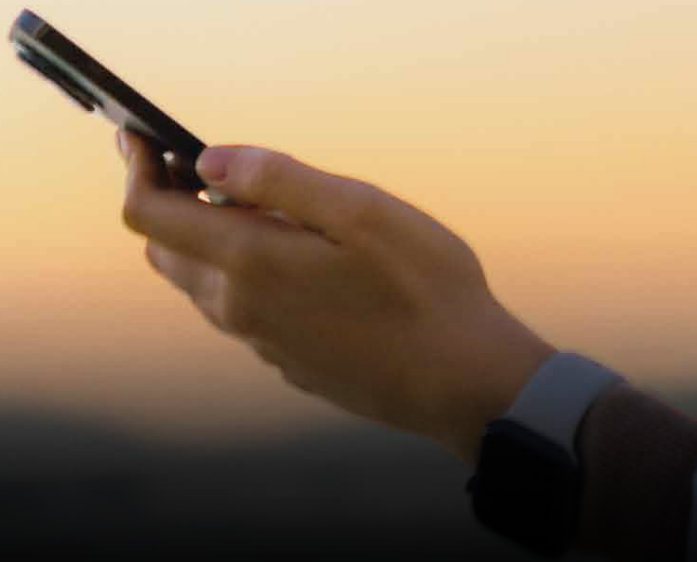
Basée à Lausanne, TASQ est une société qui est née du constat que l'acte de construire se complexifiait. Exigences environnementales, techniques, législatives, spécialisation des métiers dans le secteur de l'immobilier, exigences des clients plus sévères (maîtrise des risques, coûts, délais, qualité)... le marché de la construction est en constante évolution.

Dès lors, nous n'avons cessé de nous mettre au service des Maîtres d'Ouvrage afin de les accompagner dans leur projet et leur apporter notre expertise basée sur une équipe pluridisciplinaire à haute valeur ajoutée. Maîtrisant l'art de construire, nous accordons toutes les parties-prenantes d'un projet, et ce, à chaque étape. Notre approche pragmatique et synthétique, issue de plus de 15 ans d'expérience dans la gestion de projets, nous permet de répondre à tous les besoins de nos clients depuis les phases de faisabilité jusqu'à la mise en exploitation des ouvrages.

Véritable état-major, nous accompagnons nos clients dans le management et la planification de leurs projets immobiliers. Notre équipe est composée de spécialistes compétents, dynamiques et passionnés. Dotés d'une bonne connaissance du marché local, d'un savoir-faire éprouvé et sachant manier tant le français que l'allemand, nos experts mettent avec enthousiasme leurs compétences pluridisciplinaires au service de chaque projet.



Excellence of private
banking. For all.



+alpian Digital
Private
Banking



**Genève
internationale**
Paix, Droits et Bien-être

12 mois de frais bancaires offerts

Les avantages des services bancaires Alpian

Pratique

- 4 comptes en devises : CHF, EUR, USD et GBP.
- 1 IBAN pour les 4 comptes.
- Carte de débit multidevises VISA.

Compétitif

- Taux de change très compétitifs.
- Taux d'intérêt positifs sur les dépôts en CHF
 - de 1 CHF à 50'000 CHF : 1%
 - de 50'001 à 1'000'000 CHF : 1.5%Les intérêts sont crédités mensuellement et aucun préavis est nécessaire pour accéder à vos fonds.

Humain

- Service clientèle directement dans l'application en français, anglais, allemand et italien.
- A votre disposition du lundi au vendredi, de 8h30 à 19h30.

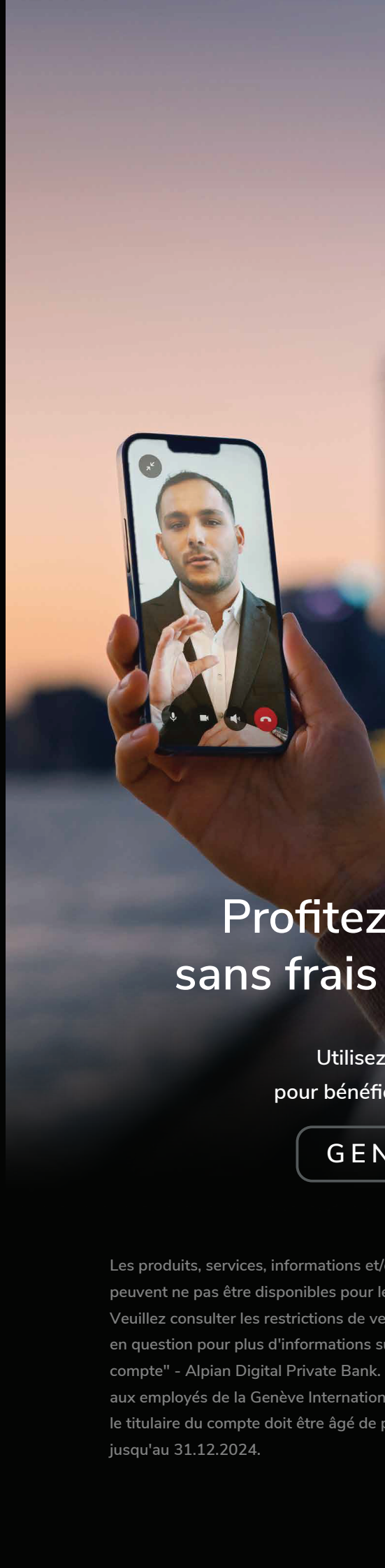
Réglementé et sécurisé

- Banque suisse agréée par la FINMA.
- Les dépôts en espèces sont garantis jusqu'à 100'000 CHF.



Scanner pour télécharger l'application

L'ouverture d'un compte Alpian est exclusivement réservée aux personnes domiciliées fiscalement en Suisse.



Profitez sans frais

Utilisez pour bénéficier

GENÈVE

Les produits, services, informations et/ou conditions peuvent ne pas être disponibles pour le client. Veuillez consulter les restrictions de versement en question pour plus d'informations sur le compte" - Alpian Digital Private Bank. Les services sont réservés aux employés de la Genève Internationale. Le titulaire du compte doit être âgé de plus de 18 ans jusqu'au 31.12.2024.

Les avantages d'investir avec Alpian


Degré d'implication

Faible  Élevé

Degré de contrôle

Faible  Élevé

Coût

Faible  Élevé

Personnel

- Stratégie d'investissement sur-mesure. Définissez votre stratégie unique axée sur vos objectifs et vos aspirations.
- Accédez à des conseillers en gestion de patrimoine pour des conseils personnalisés sur votre situation financière et votre parcours d'investissement.

Transparent

- Frais forfaitaires de 0,75% par an sur le montant investi.*
- Transparence de votre portefeuille:
 - Journal du gestionnaire partageant les vues du marché.
 - Accès à l'app pour les transactions, la performance et les expositions géographiques/sectorielles.

de 1 an
bancaires.

ce code
cier de l'offre

INT

ou matériels contenus dans document
es résidents de certaines juridictions
nte relatives aux produits ou services
ur notre site internet "Conditions de
Cette offre est destinée exclusivement
ale. Pour ouvrir un compte chez Alpian,
plus de 18 ans. Cette offre est valable

*La commission ne comprend pas les droits de timbre et les frais de change, facturés trimestriellement. Elle n'inclus pas la commission de gestion du titre (TER) imposée par l'émetteur et incorporée dans le prix du titre.



*Are You Ready
For
Your Evolution?*

Getting The Best Out Of The Brain

Wellbeing, Resilience, Engagement & Performance
for a better
Personal & Organisational Future

Bringing Scientific Grounding in
Neuroscience & Psychology and **Corporate Experience**
into **YOUR Evolution**

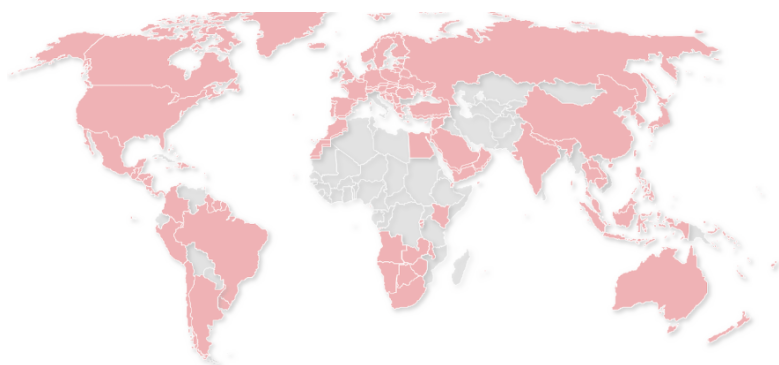
18+ years commercial & leadership roles

Postgraduate Diploma - Neuroscience & Psychology of Mental Health

ICF & EMCC accredited Systemic Team Coach



developing leaders & teams to their fullest potential



Serving Over
80
Countries

More Than
+2M
Participants

Over
+200k
Client Organizations



Helping You get to Where You Want to be

*What's Next For You?
Reach out!*



Natalie Wood
www.engage2evolve.com

 natalie@engage2evolve.com
 +41 (0)76 768 2113
 <https://www.linkedin.com/in/natalie-jane-wood/>



Improve intergenerational communication

1 2 3
Next
Generation

EMPOWERING ALL GENERATIONS

External Communication

Your advantages

- Strategy and advisory services for increased visibility and attractiveness
- Creation of video/photo/podcast content *
- Distribution of your content, LinkedIn ambassador training, sponsored posts
- Setup of customized video studios for up to 10 video formats
- Organization of round tables, conferences, and moderation

Internal Communication

Your advantages

- Training to improve performance, break down silos, foster a feedback and change culture, handle difficult discussions, and enhance internal/external customer experience
- Team buildings/offsites
- WebApp for intergenerational internal communication
- Custom catalog of short videos/podcasts featuring you *
- Organization of internal round tables, conferences, and moderation

*20% discount for FER Geneva members on studio

SPARK bookings



Chemin du Champ-des-Filles 4-6
SPARK Building
1228 Plan-Les-Ouates



welcome@123nextgeneration.com
www.123nextgeneration.com

1 2 3
Next
Generation

Améliorer la communication intergénérationnelle

1 2 3
Next Generation

EMPOWERING ALL GENERATIONS

Communication Externe

Vos avantages

- Stratégie et conseil pour plus de visibilité et attractivité
- Création de contenu vidéo/photo/podcast*
- Diffusion de votre contenu, formation ambassadeurs LinkedIn, posts sponsorisés
- Mise en place de studios vidéos sur mesure jusqu'à 10 formats vidéos
- Organisation de table ronde, conférence & modération

Communication Interne

Vos avantages

- Formations pour améliorer la performance, casser les silos, culture du feedback et du changement, discussions difficiles, expérience client interne/externe
- Teambuildings/offsites
- WebApp de communication interne intergénérationnelle
- Catalogue de vidéos courtes/ podcasts sur mesure avec vous dedans *
- Organisation de table ronde interne, conférence & modération

*20% de rabais pour les membres de la FER
Genève pour l'enregistrement au studio SPARK

1 2 3
Next Generation

Chemin du Champ-des-Filles 4-6
Bâtiment SPARK
1228 Plan-Les-Ouates



welcome@123nextgeneration.com
www.123nextgeneration.com



Welcome to the Institut International de Lancy

For over 120 years, innovation has been at the heart of teaching at the Institut International de Lancy (IIL). Founded in 1903 by the Congregation of the Sisters of St. Joseph under the name of Collège Marie-Thérèse, IIL now welcomes more than 1500 students aged 3 to 19 from more than 90 different nationalities. With its child-focused approach to learning that encourages academic and personal development, the school accompanies students from nursery school through to secondary education in its bilingual French and English programmes, on its Geneva campus. IIL prepares them for major exams, including the International Baccalaureate (IB), IGCSE, French National Brevet Diploma and French Baccalaureate.

More than a school, the Institut International de Lancy is a community in which children can grow, learn, develop their intellectual curiosity and thrive around the values of respect and tolerance held dear by the school since its creation. "Work and succeed together" is the motto around which IIL builds the vision that drives its educational community.

An innovative school

The Institut International de Lancy holistic approach is balancing academic achievement with citizenship. In the IIL STEAM Labs, Science, Technology, Engineering, Art and Mathematics concepts weave together and stimulate creativity. Students are encouraged from a very young age to imagine, discover, and explore.

STEAM Labs are areas where students can develop their thinking, problem-solving, communication, project management and leadership skills, which are highly sought nowadays.

+90
nationalities

+1500
students

+120
years of education



Institut
International
Lancy



Bienvenue à l'Institut International de Lancy

Depuis plus de 120 ans, l'innovation est au cœur de l'enseignement à l'Institut International de Lancy (IIL). Fondé en 1903 par les sœurs de Saint Joseph sous le nom de pensionnat Marie-Thérèse, IIL accompagne aujourd'hui plus de 1500 élèves de 3 à 19 ans de plus de 90 nationalités différentes. Reconnu pour son excellence académique et encourageant à la fois la réussite scolaire et le développement personnel, l'établissement accueille les élèves de la maternelle au lycée au sein de ses programmes bilingues français et anglais, sur son campus à Genève. IIL prépare les élèves au Diplôme National du Brevet, au Baccalauréat français, à l'IGCSE (Cambridge International General Certificate in Secondary Education) ou au Baccalauréat International (IBDP).

Plus qu'une école, IIL est une communauté au sein de laquelle les enfants peuvent s'épanouir, apprendre, développer leur curiosité intellectuelle et s'inspirer des valeurs de respect et de tolérance propres à l'Institut depuis sa création. « Travailler et réussir ensemble », c'est autour de cette devise qu'est construite la vision qui anime la communauté éducative de l'établissement.



Une école innovante

L'approche holistique de l'Institut International de Lancy vise à faire de chacun des élèves un véritable citoyen du monde de demain. Les laboratoires STEAM, où les concepts de science, de technologie, d'ingénierie, d'art et de mathématiques, permettent aux élèves de développer des compétences en gestion de projet. Ils sont encouragés dès le plus jeune âge à imaginer, découvrir et explorer.

La créativité stimule l'imagination, facilite la résolution de problèmes, la communication et le leadership, des compétences particulièrement recherchées aujourd'hui.

+90
nationalités

+1500
élèves

+120
ans d'expérience



Institut
International
Lancy

NEWSLETTER



Be Yourself In Any Languages – formation de langues personnalisées au cœur de Genève

Une offre accessible à toute la famille et entreprises (enfants, parents, adultes ou professionnels). Les apprenants disposent d'une flexibilité maximale avec des cours dans nos trois locaux (Meyrin, Veyrier et Centre-ville de Genève), à domicile ou en format hybride. Notre objectif est de vous transmettre les compétences linguistiques et culturelles à travers des cours d'intégrations. Nous offrons également des cours pour vous préparer aux examens académiques et professionnels comme le IELTS, the IB, le TOEFL, le FIDE ou le DELF. Nous proposons de l'accompagnement complet pour préparer votre candidature à l'université mais aussi un accompagnement lors de préparation aux examens.

Special offer for UN Staff / families

Une offre de bienvenue pour débutants:

apprendre le français en intensif dès janvier 2025: de 9h à 12h, les lundis, mardis, jeudis et vendredis, pour 40 classes pour un total de 48h, au prix de 1320CHF (frais de matériel et inscription inclus) au lieu de 1520CHF

Cours de français interactif: tous les lundis et vendredis de 18h à 20h, à partir de janvier 2025 jusqu'à mai 2025 pour un total de 48h, au prix de 1320CHF (frais de matériel et inscription inclus) au lieu de 1520CHF

Camps pendant les vacances scolaires pour enfants et/ou adolescents - 300CHF au lieu de 350CHF pour les demi-journées et 550CHF au lieu de 600CHF pour les journées complètes



Contact enfants et adolescents : office@pepenglish.ch / 022 321 77 31

Contact adultes et professionnel: info@properlanguages.ch / 022 512 38 00

Elite Relocation

Raphaëlle Scheim

In 2010, I have had the honor of creating my relocation company dedicated to supporting expatriates from the moment they arrive in Switzerland. My main goal is to offer them a complete and personalized service, in order to facilitate their integration into this new country. Each expatriate has unique needs, and I strive to meet these varied expectations.

My support begins with the search for real estate adapted to the preferences and budget of my clients. I also offer advice on schools and daycare centers, whether public or private, to ensure a good start for families. In addition, I take care of registration for industrial services, internet subscription, and even putting them in touch with professional nannies or cleaning services. My goal is to allow my clients to feel 100% operational as quickly as possible.

Faced with growing demand, I have also specialized in helping with the acquisition, sale and management of real estate. I can refer my clients to architects, notaries, insurers or other real estate professionals, to help them navigate the Swiss market with confidence.

Throughout their stay, I remain available to my clients, offering them continuous support. This approach helps build trust, because they know they can count on me at any time. My commitment to their satisfaction and well-being is at the heart of my business. In short, I am here to transform their experience in Switzerland into a pleasant and serene journey.

Elite Relocation

Raphaëlle Scheim

En 2010, j'ai eu l'honneur de créer mon entreprise de relocation dédiée à l'accompagnement des expatriés dès leur arrivée en Suisse. Mon objectif principal est de leur offrir un service complet et personnalisé, afin de faciliter leur intégration dans ce nouveau pays. Chaque expatrié a des besoins uniques, et je m'efforce de répondre à ces attentes variées.

Mon accompagnement commence par la recherche de biens immobiliers adaptés aux préférences et au budget de mes clients. Je propose également des conseils sur les écoles et les crèches, qu'elles soient publiques ou privées, pour assurer un bon départ aux familles. De plus, je prends en charge l'inscription aux services industriels, l'abonnement internet, et même la mise en contact avec des nounous professionnelles ou des services de nettoyage. Mon but est de permettre à mes clients de se sentir opérationnels à 100 % le plus rapidement possible.

Face à la demande croissante, je me suis également spécialisée dans l'aide à l'acquisition, la vente et la gérance de biens immobiliers. Je peux orienter mes clients vers des architectes, notaires, assureurs, ou autres professionnels de l'immobilier, afin de les aider à naviguer dans le marché suisse avec confiance.

Tout au long de leur séjour, je reste disponible pour mes clients, leur offrant un soutien continu. Cette approche permet de créer un lien de confiance, car ils savent qu'ils peuvent compter sur moi à tout moment. Mon engagement envers leur satisfaction et leur bien-être est au cœur de mon entreprise. En somme, je suis là pour transformer leur expérience en Suisse en un parcours agréable et serein.



My Private Care

Aide et Soins à Domicile



Created in 2010, My Private Care is a private home help and care service that offers tailor-made care to meet a demanding clientele.

My Private Care accompanies anyone in need for help or support, permanent or temporary and relieves loved ones and caregivers. Our qualified, experienced and multilingual helpers are at your service in Geneva, all Switzerland and also for trips abroad. They intervene at home as well as in institutions and hotels.

Our services are provided 24/7. We adapt to your schedules and the helpers, recruited with care, provide quality services, based on requirements such as services personalization, flexibility and follow-up.

My Private Care guarantees you continuity in support by assigning you professionals with whom you can develop a relationship of trust. My Private Care operates in close collaboration with all the healthcare providers in Geneva socio-health network.

My Private Care offers tailor-made services :

- Companion, home help, housekeeper ;
- Home care, nursing, hygiene and comfort, night watch ;
- Respite and support for families and caregivers ;
- Palliative care and personalized support ;
- Childcare and entertainment ;
- “Well-being” services sophrology, reflexology, Reiki, yoga, massage... ;
- Sports coaches ;
- Chef at home and service staff.

Find us on <https://soins-domicile-geneve.ch/>

We respond to your requests on +41 78 905 88 00 or info@my-privatecare.ch





My Private Care

Aide et Soins à Domicile

Créé en 2010 My Private care propose un service d'aide et de soins à domicile pour une prise en charge sur mesure.

My Private Care accompagne toute personne nécessitant une aide, un soutien, permanent ou temporaire, et soulage les proches et les proches-aidants.

Nos intervenants plurilingues qualifiés et expérimentés sont à votre service à Genève, dans le reste de la Suisse et pour les déplacements à l'étranger. Ils interviennent aussi bien à domicile qu'en institutions et hôtels.

Nos prestations sont assurées 24h/24h et 7j/7j. Nous nous adaptons à vos horaires selon vos besoins. Les intervenants dispensent des services de qualités, basés sur des exigences telles que la personnalisation des prestations, la flexibilité et le suivi.



My Private care vous garantit une continuité dans la prise en charge en vous attribuant des professionnels avec qui vous pourrez développer une relation de confiance. My Private Care opère en étroite collaboration avec l'ensemble des prestataires de soins du réseau socio-sanitaire genevois.

My Private Care propose des services sur mesure :

- Dame de compagnie, aide à domicile, aide-ménagère ;
 - Soins à domicile, infirmiers, d'hygiène et de confort, veille de nuit ;
 - Répit des proches-aidants et soutien aux familles ;
 - Soins palliatifs et accompagnement personnalisé ;
 - Garde d'enfants et animations ;
- Services « bien-être » sophrologie, réflexologie, Reiki, yoga, massage... ;
- Coachs sportifs ;
 - Chef à domicile et de personnel de service.

Retrouvez-nous sur <https://soins-domicile-geneve.ch/>
Nous répondons à vos demandes au +41 78 905 88 00
ou info@my-privatecare.ch



PSY AND CO

It all started when I was 14. Understanding, listening to and supporting others in their moments of doubt or inner transformation was something that was obvious to me: I wanted to become a psychologist-psychotherapist.

Then, at the age of 16, a slightly “crazy” idea was added to this dream. Leafing through parenting magazines, I was captivated by the articles on pregnancy, parenthood and relationships. But beyond this fascination, one thing became clear: there was a lack warm and caring places where future parents, families and couples could find support which fits their needs.

This dream has never left me. So, 15 years ago, I founded the “Centre Périnatal & Famille”. This multidisciplinary cocoon brings together a passionate team who support couples, parents-to-be and families at every key stage of their journey: from the desire to have a baby to pregnancy, to the first steps in parenthood. A space designed to listen, guide and support with expertise and gentleness.

Two years ago, thanks to the vision and energy of my husband Stéphane, a new adventure was born: Psy & Co, a centre dedicated to providing psychotherapy for people in transition.

Psy & Co is much more than a space. We've created a welcoming space, designed for those seeking support and for the psychotherapists themselves. Because we believe that therapists who are fulfilled and supported in their practice are better able to accompany each individual on their own path.

Whether you're an adult, teenager, parent-to-be, child, couple or family, Psy & Co is designed to meet your unique needs. We believe deeply in the strength of human bonds and in the importance of taking care of those who accompany, so that they can shine and pass on.

Today, the « Centre Périnatal & Famille » and « Psy & Co » are moving forwards together, driven by the same vision: Create places where every Human being can find the resources to move on. Whether you're welcoming a new life, going through a transition or simply reconnecting with yourself, every step counts.

PSY AND CO

Tout a commencé quand j'avais 14 ans. Comprendre, écouter et soutenir les autres dans leurs moments de doute ou de transformation intérieure résonnait en moi comme une évidence : je voulais devenir psychologue-psychothérapeute.

Puis, à 16 ans, une idée un peu folle s'est ajoutée à ce rêve. En feuilletant des magazines pour parents, j'ai été captivée par les articles sur la grossesse, la parentalité et les relations de couple. Mais au-delà de cette fascination, un constat s'imposait : il manquait un lieu chaleureux et bienveillant où les futurs parents, familles et couples pourraient trouver un soutien adapté à leurs besoins.

Ce rêve ne m'a jamais quittée. Et, il y a 15 ans, j'ai fondé le Centre Périnatal & Famille. Ce cocon pluridisciplinaire réunit une équipe passionnée qui accompagne les couples, futurs parents et familles à chaque étape clé de leur parcours : du désir d'enfant à la grossesse, jusqu'aux premiers pas dans la parentalité. Un espace pensé pour écouter, guider et soutenir avec expertise et douceur.

Il y a deux ans, grâce à la vision et à l'énergie de mon mari Stéphane, une nouvelle aventure a vu le jour : Psy & Co, un centre dédié à l'accompagnement en psychothérapie des Êtres en transition.

Psy & Co, c'est bien plus qu'un espace. Nous avons imaginé un lieu accueillant, pensé pour ceux qui cherchent du soutien et pour les psychothérapeutes eux-mêmes. Car nous croyons que des thérapeutes épanouis et soutenus dans leur pratique sont mieux à même d'accompagner chaque Être sur son propre chemin.

Que vous soyez adulte, adolescent, futur parent, enfant, en couple ou en famille, Psy & Co est conçu pour répondre à vos besoins uniques. Nous croyons profondément à la force des liens humains et à l'importance de prendre soin de ceux qui accompagnent, pour qu'ils puissent rayonner et transmettre.

Aujourd'hui, le Centre Périnatal & Famille et Psy & Co avancent ensemble, portés par une même vision : créer des lieux où chaque Être trouve les ressources pour avancer. Que ce soit pour accueillir une nouvelle vie, traverser une transition ou simplement se reconnecter à soi-même, chaque pas compte.

Si cette aventure continue de grandir, c'est grâce à vous. Merci de faire partie de cette histoire. Ensemble, nous bâtissons des espaces où passion et bienveillance se mêlent pour transformer les chemins de chacun.

AU SOMMAIRE DU NUMÉRO DE MARS

- **Spécial diplomatie** avec la parution numérique de FEMMES D'EXCEPTION et un carnet d'adresses des Organisations internationales dans le monde

- **Spécial santé 18 mars-17 avril:** avec deux événements à l'occasion de la Journée mondiale de la santé de l'OMS et la sortie le 13 février du RAPPORT SUR LA SANTE de l'OMS

Réalisé grâce au concours de nos partenaires Psy and Co, Ulteam8, My private care, Sleep atelier (lancement officiel le 18 mars, conférence en ligne le 25 mars (OMS, BIT, CERN, ONU, OCDE, etc.), 7 avril Journée mondiale de la santé (OMS, BIT)



Bazar du Cercle féminin des Nations-Unies, Genève, Novembre 2024

Newsletter published by the Club Horizons Franco-Suisses

Bulletin d'informations édité par le Club Horizons Franco-suisses

Horizons Franco-suisses
354 route des Gets
74440 Taninges
France

<https://www.horizons-fs.org>

Chief Editor / Responsable de la publication: Geneviève Glineur

